



САМАРСКИЙ ЗАВОД  
НЕФТЯНОГО РЕЗЕРВУАРНОГО  
ОБОРУДОВАНИЯ

ОБЩЕСТВО С ОГРАНИЧЕННОЙ ОТВЕТСТВЕННОСТЬЮ  
**САМАРСКИЙ ЗАВОД НЕФТЯНОГО  
РЕЗЕРВУАРНОГО ОБОРУДОВАНИЯ**  
446205, Россия, Самарская обл., г. Новокуйбышевск, ул. Островского, д 5  
Тел. +7 (846) 202-20-28, E-mail: [info@sznro.ru](mailto:info@sznro.ru)



нужное  
отметить

лист 1 из 2

Опросный лист к КП № \_\_\_\_\_ от \_\_\_\_\_

### Пробоотборник секционный органного типа ПСР ОТ и ПСРП ОТ комплектации «Норма»

#### Тип и характеристики резервуара

- резервуар вертикальный стальной РВС;  
 резервуар вертикальный стальной с понтоном РВСП;  
 резервуар вертикальный стальной с плавающей крышей РВСПК.  
 Климатическое исполнение:  
 У1;  УХЛ1.  
 Диаметр стенки резервуара, D, мм \_\_\_\_\_  
 Высота стенки резервуара, H, мм \_\_\_\_\_

- Наименование нефтепродукта \_\_\_\_\_  
 Плотность продукта, кг/м<sup>3</sup> \_\_\_\_\_  
 Максимальный уровень налива нефтепродукта, мм \_\_\_\_\_  
 Максимальный уровень подтоварной воды, мм \_\_\_\_\_  
 Наличие центральной стойки,  
 Диаметр стойки, мм \_\_\_\_\_  
 Наличие перемешивающего устройства,  
 Наименование устройства \_\_\_\_\_

#### Тип и характеристики пробоотборника

- Пробоотборник ПСР ОТ (многоуровневый)  Пробоотборник ПСРП ОТ (многоуровневый)  
 Пробоотборник ПСР ОТ-1 (трехуровневый)  Пробоотборник ПСРП ОТ-1 (трехуровневый)

Высоты уровней отбора проб<sup>1</sup>, м:

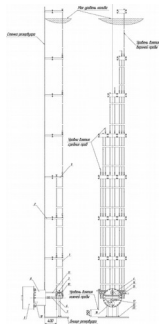
1	2	3	4	5	6	7	8	9	10	11	12	13	14	15	16	17	18
<input type="checkbox"/>	<input type="checkbox"/>	<input type="checkbox"/>	<input type="checkbox"/>	<input type="checkbox"/>	<input type="checkbox"/>	<input type="checkbox"/>	<input type="checkbox"/>	<input type="checkbox"/>	<input type="checkbox"/>	<input type="checkbox"/>	<input type="checkbox"/>	<input type="checkbox"/>	<input type="checkbox"/>	<input type="checkbox"/>	<input type="checkbox"/>	<input type="checkbox"/>	<input type="checkbox"/>

Примечание:

<sup>1</sup> - При отсутствии данных все размеры выполняются по ГОСТ 2517: A1=400 мм, нижний уровень отбора 250 мм от днища, верхний уровень располагается на 250 мм ниже максимального уровня налива, для многоуровневого пробоотборника шаг точек отбора 1000мм, для трехуровневого средний уровень рассчитывается как среднеарифметическое значение между верхним и нижним уровнями

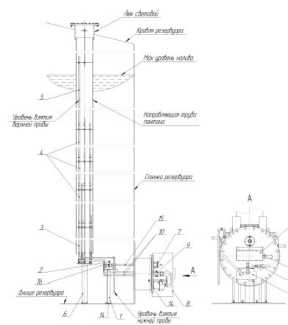
#### Схемы пробоотборников (справочно)

##### Тип ПСР ОТ



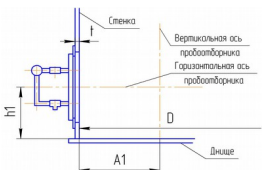
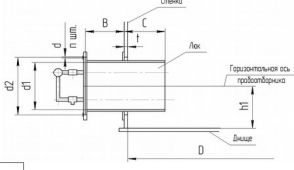
- 1 - секция,
- 2 - кронштейн резервуарный,
- 3 - система дублирования кранов,
- 4 - узел приемный,
- 5 - кожух защитный,
- 6 - кронштейн,
- 7 - трубы заборные,
- 8 - люк монтажный,
- 9 - кронштейн секции,
- 10 - краны дублирующие,
- 11 - вал узла управления,
- 12 - основание,
- 13 - пластина-компенсатор,
- 14 - кран заборный,
- 15 - бак накопительный,
- 16 - насос,
- 17 - кран регулирующий трехходовой,
- 18 - клапан обратный

##### Тип ПСРП ОТ



- 1 - кронштейн-основание,
- 2 - система аварийного перекрытия кранов,
- 3 - секция нижняя,
- 4 - секция промежуточные,
- 5 - секция верхняя,
- 6 - кронштейн секций,
- 7 - узел приемный,
- 8 - кожух защитный (показан условно),
- 9 - краны заборные,
- 10 - трубы заборные,
- 11 - бак накопительный,
- 12 - насос,
- 13 - кран сливной трёхходовой,
- 14 - клапан обратный,
- 15 - вал узла управления,
- 16 - краны дублирующие,
- 17 - клапан обратный

#### Схемы монтажа пробоотборника

<input type="checkbox"/> Установка пробоотборника в стенку через усиливающую накладку	<input type="checkbox"/> Установка пробоотборника в стенку через люк
 <p>Расстояние от стенки резервуара до вертикальной оси пробоотборника A1<sup>1</sup>, мм _____          Расстояние от дна до горизонтальной оси пробоотборника в стенке h1, мм _____  <input type="checkbox"/> Усиливающая накладка на стенку для установки          Толщина t<sup>2</sup>, мм _____, марка<sup>3</sup> _____  <sup>2</sup> - Толщина пояса стенки в который врезается пробоотборник  <sup>3</sup> - Марка стали пояса стенки в который врезается пробоотборник</p>	 <p>Диаметр люка d3, мм _____          Условное давление P<sub>y</sub>, МПа _____          Расстояние от фасадной торцевой поверхности фланца снаружи резервуара до стенки В, мм _____          Расстояние от фасадной торцевой поверхности фланца внутри резервуара до стенки С, мм _____  <sup>4</sup> - При заказе люка усиливающая накладка входит в комплект поставки  <input type="checkbox"/> Люк<sup>4</sup>, устанавливаемый в стенку резервуара          Толщина t<sup>5</sup>, мм _____, марка<sup>6</sup> _____  <sup>5</sup> - Толщина пояса стенки в который врезается люк  <sup>6</sup> - Марка стали пояса стенки в который врезается люк</p>



САМАРСКИЙ ЗАВОД  
НЕФТЯНОГО РЕЗЕРВУАРНОГО  
ОБОРУДОВАНИЯ

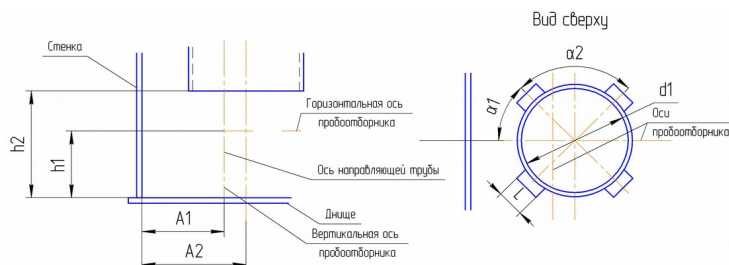
ОБЩЕСТВО С ОГРАНИЧЕННОЙ ОТВЕТСТВЕННОСТЬЮ  
**САМАРСКИЙ ЗАВОД НЕФТЯНОГО  
РЕЗЕРВУАРНОГО ОБОРУДОВАНИЯ**  
446205, Россия, Самарская обл., г. Новокуйбышевск, ул. Островского, д 5  
Тел. +7 (846) 202-20-28, E-mail: [info@sznro.ru](mailto:info@sznro.ru)



нужное  
отметить

лист 2 из 2

Установка пробоотборника в РВСП и РВСПК



Наличие в направляющей трубе понтона патрубков установки дополнительных устройств<sup>7</sup>:  да;  нет.

Внутренний диаметр направляющей трубы понтона d1, мм \_\_\_\_

Расстояние от стенки до оси направляющей трубы понтона A2, мм \_\_\_\_

Расстояние от дна до нижнего торца направляющей трубы понтона h2, мм \_\_\_\_

<sup>7</sup> - При наличии в направляющей трубе понтона патрубков установки дополнительных устройств необходимо предоставление листов КМ с направляющей понтона и патрубками в ней

### Опции пробоотборников ПСР ОТ и ПСРП ОТ комплектации «Норма»

Наименование опции	Комплектация «Норма»	Комплектация «Эксперт» (справочно)
Условный диаметр труб пробоотборных колонн	15 мм	15 мм; 25 мм
Материал заборных труб и арматуры пробоотборника	сталь СтЗпс	коррозионностойкая сталь 12Х18Н10Т
Материал корпуса ручного насоса перекачки	чугун <sup>8</sup>	коррозионностойкая сталь 12Х18Н10Т
Клапан для продувки труб пробоотборника сжатым воздухом	нет	<input checked="" type="checkbox"/> да
Система аварийного перекрытия внешних частей пробоотборника для ремонта или замены	нет	<input checked="" type="checkbox"/> да
Люк, устанавливаемый в стенку резервуара <sup>9</sup>	<input type="checkbox"/> да; <input type="checkbox"/> нет	<input checked="" type="checkbox"/> да
Усиливающая накладка на стенку для установки пробоотборника <sup>9</sup>	<input type="checkbox"/> да; <input type="checkbox"/> нет	<input checked="" type="checkbox"/> да
Устройство обогрева внешних частей пробоотборника	нет	<input checked="" type="checkbox"/> да
Теплоизоляция защитного кожуха	нет	<input checked="" type="checkbox"/> да

<sup>8</sup> - Только для климатического исполнения У1 по ГОСТ 15150

<sup>9</sup> - По параметрам и характеристикам, оговоренных ранее в данном ОЛ

### Дополнительные требования Заказчика

Представитель Заказчика или уполномоченной Заказчиком организации  
(должность, фамилия и.о., подпись, дата) \_\_\_\_\_

Телефон Заказчика  E-mail

Ваш менеджер:  тел: